

ZEBRA

green line

Wichtige Produktinformationen

Produktinformation

Wir gratulieren zu Ihrem neuen Greenline - Produkt aus dem Hause ZEBRA.

Die ZEBRA-Greenline-Serie verwendet hochwertige Materialien, welche unter anderem aus recycelten Teakhölzern bestehen. Das recycelte Teak wird aus alten Booten, Schiffen, Brücken oder Häusern gewonnen und anschließend aufwendig selektiert, gereinigt, verleimt und gebürstet.

Jedes einzelne der verwendeten Hölzer ist ein Unikat mit einer eigenen Geschichte, die sich in Unebenheiten, kleineren Astlöchern, Rillen und sonstigen Gebrauchsspuren ausdrückt und den besonderen Charme der Greenline-Serie ausmacht.

Neben der außergewöhnlichen Optik, ist die Oberflächenbeschaffung auch ein haptischer Hochgenuss.



erlebte Geschichte

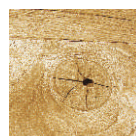
Die Hölzer werden im Prozess des Recyclings aufgearbeitet. Jedoch legen wir besonderen Wert darauf, nicht alle Merkmale der Geschichte zu entfernen.

So schaffen wir exklusive Möbel mit Geschichte.

Merkmale, die im Holz vorhanden sein können



Astlöcher



Äste
(mit Haarrissen)



Unebenheiten
durch Verarbeitung



Nagel- oder
Bolzenlöcher

Was ist Teakholz und welche optischen Entwicklungen kann es nehmen ?

Teakholzmöbel sind aufgrund der natürlichen Eigenschaften –ohne chemische Zusätze– widerstandsfähig gegen Hitze, Kälte, Nässe, Trockenheit und starke Sonneneinstrahlung. Es ist ein Naturprodukt und daher immer wieder anders gemasert. Zur Verarbeitung muss das Holz vorgetrocknet werden, dabei färbt es sich gelegentlich partiell rötlich. Das Holz hält „ein Leben lang“. Allerdings sollte man den Möbeln etwas Pflege zukommen lassen, damit Sie vom Umweltschmutz, Blättern und Moosen usw. nicht unansehnlich wirken. Wenn Sie der Natur freien Lauf lassen, bekommt die Oberfläche bereits nach kurzer Zeit eine silbergraue Patina. Regen- bzw. Schwitzwasser (durch die Nutzung von diversen Schutz- und Abdeckhauben) können Wasserränder auf der Platte verursachen. Durch variierende Luftfeuchtigkeitsgrade kann es im Holz zu einer Haarissbildung kommen. Diese sowie die zuvor beschriebenen Entwicklungen haben aber keinen Einfluss auf die Langlebigkeit des Holzes. Teakholz zählt zu den langlebigsten Hölzern (Klasse 1).

Warum ZEBRA-Greenline Pflegeprodukte?

Alle ZEBRA-Greenline-Pflegeprodukte werden auf einer Wasserbasis hergestellt und sind damit einfach unproblematischer bei Anwendung und Nutzung. Bei der Artikelkonstellation legte ZEBRA ein Hauptaugenmerk auf den Punkt Umweltverträglichkeit, denn nur unter diesem Gesichtspunkt lässt sich auch konzeptionell der Begriff „ZEBRA by Greenline“ in diesem Bereich weiter fortführen. Unser Produktions- und Abfüllbetrieb ist seit über 15 Jahren spezialisiert auf alle Arten der Teakpflege.

Sie haben gerade ein Gartenmöbelstück aus Teakholz gekauft - welche Pflegeprodukte empfehlen wir ?

Das hängt von der von Ihnen für Ihre Teakholz-Gartenmöbel bevorzugten Farbe ab.

Wenn unbehandeltes Teakholz der Witterung ausgesetzt wird, ändert sich diese Honigfarbe allmählich in eine silbergraue Patina-Farbe, die besonders charakteristisch für richtig gealtertes Teakholz ist. Bleibt das Teakholz weiter unbehandelt, verändert sich diese silbergraue Patina-Farbe nach einiger Zeit zu einer dunkelgrauen Farbe, die manchmal sogar eine leicht grünliche Ausstrahlung annimmt. Wenn Sie eine silbergraue Patina bevorzugen, empfehlen wir Ihnen den transparenten ZEBRA-Greenline-Teak-Versiegler. Weitere Farbvarianten erreichen Sie durch die Behandlung mit den ZEBRA-Pflegeprodukten Teak-Öl dunkel- und hellbraun.

Wichtiger Hinweis: Die Oberfläche nicht anschleifen, denn bedenken Sie, dass hierdurch die markant aufgebürstete Holzoberfläche Schaden nimmt bzw. verloren gehen kann. Weiterhin ergibt sich zwangsläufig, durch eine solche Behandlung, eine optische Unterscheidung zu angrenzenden nicht behandelten Holzpartien.

Bitte beachten Sie die Pflegeanleitungen auf den Etiketten der Pflegemittel

ZEBRA-Greenline-Teak-Reiniger

Wie reinigt man Teakholz ?

Um verwittertes Teakholz zu reinigen, benutzen Sie einfach den ZEBRA-Greenline-Teak-Reiniger, der speziell dazu entwickelt wurde, Pilze und Algen im Teakholz abzutöten. Wenn Sie einfach die Gebrauchsanweisung auf der Flasche befolgen, wird die Farbe wieder aufgefrischt.

Wie reagiert ZEBRA-Greenline-Teak-Reiniger auf geöltes oder versiegeltes Teakholz ?

Der ZEBRA-Greenline-Teak-Reiniger entfernt Öl und/oder Schmutz vom Holz und verleiht ihm eine gleichmäßig bleich-braune Farbe. Danach kann das Teakholz mit weiteren ZEBRA-Greenline-Pflegeprodukten behandelt werden, je nach der von Ihnen für Ihre Teakholzmöbel bevorzugten Farbe. Es ist sehr wichtig, dass alle Folgebehandlungen auf getrocknetem Holz erfolgt, da dies nur ein sehr unbefriedigendes Endergebnis haben wird bzw. zu ungewollten Flecken führt.

Müssen Pflasterungen und/oder Gras und Bepflanzung vor dem ZEBRA - Greenline - Teak - Reiniger geschützt werden ?

Der ZEBRA-Greenline-Teak-Reiniger ist grundsätzlich umweltfreundlich und –verträglich, kann aber auf Gras, Pflanzen und manche Pflasterungsarten Spuren hinterlassen. Darum empfehlen wir Ihnen, das Arbeitsgebiet mit einer Wegwerf- Kunststoffplane abzudecken.

ZEBRA-Greenline-Teak-Öl

Wenn man den Farbton ähnlich wie im Lieferzustand behalten will, benutzt man die ZEBRA-Greenline-Teak-Öle.

Die ZEBRA-Greenline-Teak-Öle bewirkt bei Teakholz eine schöne braune Färbung und ist den Farbvarianten dunkel- und hellbraun erhältlich.

Passt der Farbton ?

Wir empfehlen die ZEBRA-Greenline-Teak-Öle zunächst an einer kleinen unauffälligen Stelle auszuprobieren, und dann zu prüfen ob Ihnen die Farbe zusagt.

Wie schwierig ist das Auftragen der ZEBRA-Greenline-Teak-Öle ?

Den besten Effekt beim Auftragen des ZEBRA-Greenline-Teak-Öls erzielt man durch Verwenden des mitgelieferten staubfreien Tuches. Tragen Sie mit einem staubfreien Tuch, gleichmäßig eine sehr dünne Schicht ZEBRA-Greenline-Teak-Öl auf. Nach einer Trockenzeit von etwa 30 Minuten wiederholen Sie diesen Vorgang mit einer zweiten dünnen Schicht.

Kann man verwittertes oder graues Teakholz mit den ZEBRA-Greenline-Teak-Ölen behandeln ?

Graugewordenes Teakholz muss zuerst mit dem ZEBRA-Greenline-Teak-Reiniger gereinigt werden, damit eine saubere Oberfläche entsteht. Das Holz muss bei den fortlaufenden Arbeitsschritten jeweils trocken und staubfrei sein.

Kann man neues Teakholz sofort mit den ZEBRA-Greenline-Teak-Ölen behandeln ?

Lassen Sie das Teakholz erst eine Woche (im Freien)- aber trocken- stehen, bevor Sie die ZEBRA-Greenline-Teak-Öle benutzen. Befolgen Sie dabei die Gebrauchsanweisungen.

Wie oft muss man die ZEBRA-Greenline-Teak-Öle anbringen ?

Wir empfehlen, das Teakholz mindestens einmal jährlich mit dem ZEBRA-Greenline-Teak-Öl zu behandeln. Diese Aussage ist unverbindlich, da durch Ort der Platzierung bzw. Beanspruchung der Möbel auch kürzere Intervalle anfallen können.

ZEBRA-Greenline-Teak-Versiegler (Teak-Sealer)

Wann sollte man den ZEBRA-Greenline-Teak-Versiegler benutzen ?

Der ZEBRA-Greenline-Teak-Versiegler bringt einen fast unsichtbaren Schutzfilm auf der Holzoberfläche an, der verhindert, dass Essensflecke (Kaffee, Ketchup, Rotwein) in das Teakholz eindringen. Der natürliche Vergrauungsprozess (Patina etc.) bleibt hiervon unberührt.

Kann der ZEBRA-Greenline-Teak-Versiegler kombiniert angewendet werden ?

Eine kombinierte Anwendung mit den ZEBRA-Greenline-Teak-Ölen ist möglich. Hier ist zu beachten, die Anwendung in der Reihenfolge zunächst Öl dann Versiegler vorzunehmen. Bitte achten Sie darauf, zwischen diesen Arbeitsschritten eine ausreichende Trockenzeit einzuplanen. Eine Kombination mit anderen Ölen darf niemals vorgenommen werden, weil dadurch eine Reaktion verursacht werden kann, die zu einer hässlichen, fleckigen Verfärbung führen kann.

Kann man neues Teakholz sofort mit dem ZEBRA-Greenline-Teak-Versiegler behandeln ?

Lassen Sie das Teakholz erst eine Woche im Freien stehen, bevor Sie den ZEBRA-Greenline-Teak-Versiegler benutzen. Befolgen Sie dabei die Gebrauchsanweisungen.

Kann man verwittertes oder dunkelgraues Teakholz mit dem ZEBRA-Greenline-Teak-Versiegler

Verwittertes Teakholz muss erst mit dem ZEBRA-Greenline-Teak-Reiniger gereinigt werden, bevor der ZEBRA-Greenline-Teak-Versiegler angebracht werden kann. Bitte lassen Sie das Holz vor dem Auftragen des Sealers ausreichend trocknen. Bei diesem, wie auch bei allen anderen Pflegeschritten, sollte die Restfeuchte im Material 10% nicht überschreiten.

Wie oft muss man den ZEBRA-Greenline-Teak-Versiegler anbringen ?

Wir empfehlen, das Teakholz mindestens einmal jährlich mit ZEBRA-Greenline-Teak-Versiegler zu behandeln. Tischplatten müssen jedoch (je nach Gebrauchshäufigkeit) öfter behandelt werden.

Der ZEBRA-Greenline-Teak-Versiegler ist ein Produkt auf Wasserbasis. Bedeutet dies, dass das Produkt sehr langsam aufdrocknet ?

Obwohl der ZEBRA-Greenline-Teak-Versiegler ein Produkt auf Wasserbasis ist, trocknet es schnell auf. Wenn die erste Schicht angebracht worden ist, müssen Sie jedoch erst vier Stunden warten, bevor die zweite Schicht aufgetragen werden kann. In feuchtem Klima kann das Trocknen sogar noch etwas länger dauern. Außerdem müssen Sie nach der zweiten Schicht 48 Stunden warten, bevor die Gartenmöbel benutzt werden. Da der ZEBRA-Greenline-Teak-Versiegler auf die Feuchtigkeit in der Luft reagiert, wird die schützende Reaktion erst ungefähr eine Woche nach dem Anbringen vollständig aktiviert.

ZEBRA-Greenline-Edelstahlreiniger

Der ZEBRA-Greenline Edelstahlreiniger ist ein 2 in 1 Produkt. Neben einer optimalen Reinigungsfunktion wird auch gleichzeitig ein Pflegemittel aufgetragen.

Übersicht Greenline Pflegeprodukte

ZEBRA wünscht Ihnen viel Freude mit Ihren neuen Möbeln. Mit dieser positiven Kaufentscheidung unterstützen Sie ZEBRA, um weiter das Thema Nachhaltigkeit zu forcieren sowie umweltfreundliche Materialien modern designt zu etablieren.

Die dafür passenden Pflegeprodukte von Greenline finden Sie bei Ihrem ZEBRA-Fachhändler

